

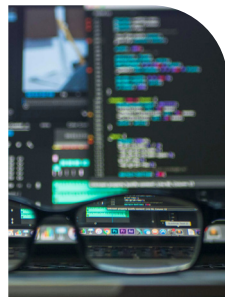
# Activités accompagnants

## 1 – Dans la peau d'un hacker

Plongez au cœur du piratage informatique avec les experts du Label Cyber-Safe. Cette démonstration de hacking éthique permet de comprendre les méthodes employées, d'identifier les risques et de découvrir des mesures concrètes pour sécuriser les systèmes. Reconnu par la Confédération, le label offre un bilan clair et accessible de la cybersécurité. Plus de 100 communes vaudoises sont déjà engagées.

🕒 9h00 🗺️ 10h40 🚶 A pied

✔️ *Adaptée à toutes et tous*



## 2 – Sites historiques de la Commune

Blonay – Saint-Légier propose une visite guidée par un historien des sites emblématiques de la Commune. Depuis la place de Fête, le parcours mène à la chapelle Saint-Antoine du XVI<sup>e</sup> siècle, puis au pied du Château pour découvrir la chapelle Sainte-Croix du XX<sup>e</sup> siècle. La promenade se poursuit jusqu'au centre de La Chiésaz, avec les œuvres du peintre Alfred Béguin et l'Eglise de La Chiésaz, dont les origines remontent au XII<sup>e</sup> siècle.

🕒 8h35 🗺️ 10h55 🚶 A pied (2h, retour en train)

💡 *Non adaptée aux personnes à mobilité réduite*



## 3 – Guibert Pisciculture SA

Entreprise familiale depuis 1950, Guibert Piscicultures SA élève et commercialise des truites arc-en-ciel et des ombles de fontaine. Ses produits frais, entiers ou en filet, sont distribués dans toute la Suisse et appréciés par chefs, enseignes et particuliers. Depuis l'acquisition d'une pisciculture à Belp en 1996, l'entreprise s'appuie sur ses sites de production et la troisième génération perpétue la tradition de la truite et de l'omble de Chamby.

🕒 8h35 🗺️ 10h45 🚆 Train (Blonay-Chamby)

💡 *Non adaptée aux personnes à mobilité réduite*



## 4 – Chaplin's World

Unique au monde, Chaplin's World retrace la vie, la famille et l'œuvre de Charlie Chaplin. Le parcours immersif de plus de 2h30, accessible à tous, offre un mélange d'émotions et d'anecdotes. Installé à Corsier-sur-Vevey, où Chaplin vécut 25 ans avec son épouse et leurs huit enfants, le musée permet de découvrir ses films emblématiques ainsi que l'intimité de sa vie familiale, dans un cadre exceptionnel et richement scénographié.

🕒 8h25 🚏 10h50 🚌 Bus (VMCV)

✔️ *Adaptée à toutes et tous*



© C. Recourat

## 5 – Alpage de La Neuve

L'alpage de La Neuve, à 1320 m à Blonay, perpétue la tradition fromagère estivale. De juin à septembre, le fromage d'alpage est produit dans des locaux alliant savoir-faire ancien et confort moderne. La visite permet de découvrir les gestes traditionnels de fabrication et de participer à certaines étapes. Une expérience authentique qui illustre la vitalité d'une tradition profondément enracinée dans la vie alpine suisse.

🕒 8h20 🚏 10h40 🚌 Bus (VMCV)

💡 *Non adaptée aux personnes à mobilité réduite*



© Blake Production

## 6 – Musée de Montreux

Le Musée de Montreux propose une visite guidée sur la vie quotidienne des habitants du passé. Objets usuels, souvent surprenants par leur ingéniosité, et reconstitution de scènes de la Belle Époque permettent de plonger dans l'histoire locale. Installé dans un ensemble de maisons vigneronnes du XVII<sup>e</sup> siècle, le musée conserve une homogénéité architecturale rare, offrant un cadre authentique et un aperçu de la vie culturelle et sociale de Montreux à travers les siècles.

🕒 8h20 🚏 10h50 🚌 Bus (VMCV)

💡 *Non adaptée aux personnes à mobilité réduite*



© Giorgio Skory

## 7 – Marais des Tenasses

Le Marais des Tenasses, site protégé d'importance nationale, présente une biodiversité remarquable sur ses roselières, prairies humides et forêts alluviales. La visite guidée permet de comprendre la complexité et la fragilité de ce milieu, ainsi que l'importance de son entretien pour l'équilibre écologique régional. Une immersion pédagogique au cœur d'un paysage unique, illustrant la richesse naturelle et la conservation des zones humides vaudoises.

🕒 8h10 🚶 10h15 🚆 Train (MOB/MVR)

💡 *Non adaptée aux personnes à mobilité réduite*  
Bonnes chaussures recommandées



© Blake Production

## 8 – Groupe Volet SA

Le Groupe Volet, entreprise familiale, réunit cinq sociétés vaudoises et une fribourgeoise et forme régulièrement des apprentis. Réputée pour son emblème, le Pinocchio lumineux visible depuis l'autoroute, l'entreprise se distingue dans la construction en bois et la ferblanterie/couverture grâce à des ateliers modernes équipés de machines de pointe. La visite offre un aperçu des méthodes et des pratiques de la construction durable.

🕒 8h10 🚶 10h45 🚌 Bus (VMCV)

💡 *Non adaptée aux personnes à mobilité réduite*



## 9 – Fondarex SA

Fondée en 1946, Fondarex a développé la technologie du vide pour la fonderie sous pression, principalement pour l'industrie automobile. Leader mondial, elle exporte 99 % de sa production dans 55 pays. Engagée en R&D, l'entreprise propose des solutions innovantes comme le jet cooling ou le squeeze casting, pour produire des pièces de haute qualité et durables. Pour ses 80 ans, Fondarex célèbre ses clients et collaborateurs passionnés et experts.

🕒 8h10 🚶 10h45 🚌 Bus (VMCV)

✔ *Adaptée à toutes et tous*



## 10 – Château d'Hauteville - Université Pepperdine

Le Château d'Hauteville, XVIII<sup>e</sup> siècle, classé bien culturel suisse d'importance nationale, ouvre ses portes pour une visite immersive. Le Grand Salon et l'enfilade de salons révèlent l'histoire de la famille Grand d'Hauteville. Le domaine de 36 ha, avec jardins à la française, vignobles et allées pittoresques, accueille depuis 2019 l'Université Pepperdine. La visite illustre la restauration réussie, combinant conservation du patrimoine et intégration de technologies modernes.

🕒 8h30 🚶 10h55 🚆 Train (MOB/MVR)

💡 *Non adaptée aux personnes à mobilité réduite*



## 11 – Alimentarium

Au bord du lac Léman, l'Alimentarium propose un parcours interactif sur l'alimentation. L'exposition « Systema Alimentarium. Vers une grande révolution alimentaire ? » aborde nutrition, durabilité et culture alimentaire. À travers expériences sensorielles et installations artistiques, le musée invite à comprendre l'impact de la nourriture sur le quotidien et sur l'environnement, offrant un regard à la fois pédagogique et ludique sur les enjeux alimentaires contemporains.

🕒 8h10 🚶 10h55 🚆 Train (MOB/MVR)

✅ *Adaptée à toutes et tous*



## 12 – Musée de la Confrérie des Vignerons - Musée historique de Vevey

Au premier étage du « Château », le Musée de la Confrérie présente la Fête des Vignerons, inscrite au patrimoine immatériel de l'UNESCO, à travers costumes, archives et créations textiles. Au deuxième étage, les collections du Musée historique comprennent archéologie, manuscrits médiévaux, peintures, estampes, mobilier et œuvres de Dumoulin. Une exposition sur le quai Perdonnet complète le parcours, illustrant le lien entre la ville et le paysage du haut lac.

🕒 8h30 🚶 10h55 🚆 Train (MOB/MVR)

💡 *Non adaptée aux personnes à mobilité réduite*



## 13 – Musée suisse de l'appareil photographique

Sur la Grande Place, le musée retrace l'histoire de la photographie, de ses inventeurs et de ses techniques. La collection rassemble images et instruments, dont certains sont manipulables. Le bâtiment mêle architecture ancienne et contemporaine et est enrichi d'installations audiovisuelles et interactives. Ce lieu s'impose comme une étape incontournable pour tous les amateurs d'image et de culture visuelle, offrant un parcours complet et riche.

🕒 8h30 🚏 10h55 🚆 Train (MOB/MVR)

✔ Adaptée à toutes et tous



## 14 – Château de Chillon

Entre lac et montagnes près de Montreux, le Château de Chillon est un joyau médiéval et le monument historique le plus visité de Suisse. Dominant le Léman depuis le XIII<sup>e</sup> siècle, il fut forteresse, prison, arsenal et centre administratif avant de devenir propriété vaudoise. Aujourd'hui musée vivant, le Château de Chillon propose visites, expositions, concerts et activités variées, dans un cadre naturel et historique exceptionnel.

🕒 8h20 🚏 10h45 🚌 Bus (VMCV)

💡 Non adaptée aux personnes à mobilité réduite



## 15 – Centrales hydroélectriques de Veytaux

Les centrales Veytaux I et II, au bord du Léman, transforment la puissance de l'eau en électricité pour des centaines de milliers de foyers. La visite permet de découvrir les installations, le principe du pompage-turbinage et les systèmes de contrôle. Avec la production variable des énergies renouvelables, ces centrales de pompage turbinage stabilisent le réseau en comblant les manques ou en stockant les surplus d'électricité.

🕒 8h20 🚏 10h45 🚌 Bus (VMCV)

💡 Non adaptée aux personnes à mobilité réduite, aux porteurs de pacemaker et aux personnes claustrophobes.  
Chaussures fermées et habits chauds



## 16 – Fort de Chillon

À Veytaux, face au Château de Chillon, le Fort de Chillon révèle un vestige du Réduit National. Ce musée interactif unique en Suisse offre 2 125 m<sup>2</sup> de fortifications sur plusieurs niveaux, avec plus de 20 pièces animées par une scénographie sonore et visuelle. Classé secret défense pendant plus de 50 ans, le site plonge dans l'histoire militaire suisse, entre apprentissage, découvertes et patrimoine exceptionnel.

🕒 8h20 🗺️ 10h45 🚌 Bus (VMCV)

💡 *Non adaptée aux personnes à mobilité réduite*



## 17 – Château de Blonay

Perché à 646 m, le Château de Blonay domine le Léman et les vignobles de Lavaux. Habité par la famille de Blonay depuis neuf siècles, il témoigne de la grande féodalité vaudoise à travers son donjon, ses murailles et ses tours fortifiées. La visite permet de découvrir chapelle, caves et jardins en terrasse, avec un panorama exceptionnel sur le lac, les Alpes et les vignes classées UNESCO, entre mémoire aristocratique et beauté du paysage.

🕒 8h50 🗺️ 10h30 🚶 A pied

💡 *Non adaptée aux personnes à mobilité réduite*



## 18 – Lavaux-Panoramic

Les petits trains panoramiques traversent le Lavaux, site classé à l'UNESCO, offrant des vues remarquables sur les terrasses du vignoble, façonnées à la main au fil des siècles. Le parcours conduit à des points de vue sur le lac et les montagnes, révélant la richesse du patrimoine viticole et des paysages naturels. Une expérience unique qui combine découverte culturelle et panorama exceptionnel.

🕒 8h25 🗺️ 10h50 🚌 Bus (VMCV)

💡 *Non adaptée aux personnes à mobilité réduite*

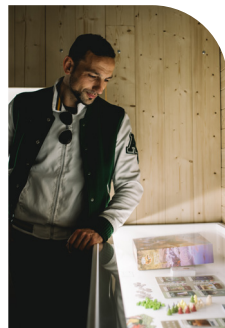


## 19 – Musée Suisse du Jeu

L'exposition « Planète Jeux » au Musée Suisse du Jeu explore la représentation de la nature dans le jeu. Jeux de société, jeux vidéo et expériences interactives présentent les écosystèmes comme terrains de stratégie et de réflexion. Depuis la fin du XX<sup>e</sup> siècle, cette thématique questionne notre rapport à l'environnement : accumuler des ressources ou coopérer pour préserver la planète. Une expérience captivante qui incite à jouer tout en réfléchissant.

🕒 8h20 🗺️ 10h50 🚌 Bus (VMCV)

💡 Non adaptée aux personnes à mobilité réduite



## 20 – Musée Jenisch Vevey

Deuxième musée d'art du canton de Vaud, le Musée Jenisch Vevey présente une collection exceptionnelle d'œuvres sur papier. Le Cabinet cantonal des estampes rassemble plus de 40 000 pièces de la Renaissance à aujourd'hui, tandis que le musée conserve le fonds le plus important au monde d'Oskar Kokoschka et plus de 11 000 dessins d'artistes majeurs. La visite inclut également l'exposition temporaire « Uwe Wittwer – Avant que le verre ne cède ».

🕒 8h10 🗺️ 10h25 🚆 Train (MOB/MVR)

✔️ Adaptée à toutes et tous



© Julien Gremaud

## 21 – Chemin de fer-musée Blonay-Chamby

Le Blonay-Chamby, ouvert en 1968, constitue l'une des collections ferroviaires les plus complètes d'Europe. Premier musée vivant du chemin de fer en Suisse, animé depuis près de 60 ans par des bénévoles, il a reçu la distinction de Patrimoine Suisse, section vaudoise, en 2022. Les visiteurs embarquent à bord de convois historiques, à vapeur ou électriques, pour découvrir au plus près l'histoire ferroviaire et son évolution.

🕒 8h35 🗺️ 10h45 🚆 Train (Blonay-Chamby)

✔️ Adaptée à toutes et tous



## 22 – AstroPléiades

AstroPléiades propose une immersion dans l'astronomie en pleine nature. Lors d'une balade guidée aux Pléiades en présence de Claude Nicollier, le système solaire, les étoiles et la Voie lactée sont explorés dans un cadre naturel exceptionnel. L'activité permet de découvrir l'astronomie de manière simple et ludique, offrant une expérience captivante au cœur du ciel et de ses mystères pour petits et grands.

🕒 8h10 🚶 10h15 🚆 Train (MOB/MVR)

💡 *Non adaptée aux personnes à mobilité réduite*



## 23 – Vignoble de Blonay, remaniements parcellaires

Entre 1942 et 1950, le vignoble de la région a été réorganisé pour rationaliser les parcelles et répondre au manque de main-d'œuvre. Sur 87 ha, 1'740 parcelles furent regroupées en 431, puis un second remaniement a suivi le tracé de l'autoroute A9. La visite permet de comprendre les enjeux historiques de cette réorganisation et de découvrir des anecdotes et extraits des discours prononcés lors de la cérémonie inaugurale.

🕒 8h50 🚶 10h50 🚌 Bus (VMCV)

💡 *Non adaptée aux personnes à mobilité réduite*



## 24 – La Boule Ferrée Blonay

La Boule Ferrée Blonay, fondée en 1968 à Fossaulion, pratique la Lyonnaise, cousine de la pétanque, avec un terrain plus long (environ 20 m) et des boules plus lourdes (environ 1 kg). Le club participe à tournois et championnats suisses, et a été couronné champion suisse vétérans en 2024 et 2025. Les visiteurs peuvent s'initier au jeu et découvrir les techniques et l'ambiance de ce sport traditionnel et convivial.

🕒 8h35 🚶 10h45 🚶 A pied

💡 *Non adaptée aux personnes à mobilité réduite*



## 25 – Domaine des Châbles

La visite du Domaine des Châbles à Blonay présente le vignoble et la philosophie de production durable. Sur le chemin entre le bus et le domaine, le vignoble est présenté et la viticulture durable expliquée. La découverte inclut le domaine lui-même, ses pratiques et une dégustation de vins emblématiques. Un focus est également fait sur les visites de vignes de la Confrérie des Vignerons de Vevey et leur lien avec la Fête des Vignerons.

🕒 8h50 🚩 10h50 🚌 Bus (VMCV)

💡 *Non adaptée aux personnes à mobilité réduite*



## 26 – Poste électrique de Puidoux Romande Energie

La visite du futur poste haute et moyenne tension de Puidoux présente le réseau électrique de demain. Entièrement modernisé, il doublera sa capacité pour répondre aux besoins liés à la mobilité électrique, aux pompes à chaleur et aux énergies renouvelables comme le photovoltaïque. L'occasion de découvrir comment Romande Energie prépare l'avenir énergétique régional avec des installations modernes et performantes.

🕒 8h35 🚩 10h45 🚌 Bus (VMCV)

💡 *Non adaptée aux personnes à mobilité réduite*

