



jcv
J26

**Blonay –
Saint-Légier
13 juin 2026**

**Journée des
communes
vaudoises**



MIGROS
Société coopérative Migros Vaud





DUCRET FRÈRES

FIERS DE NOTRE RÉGION



DUCRET
FRÈRES.ch

ASSAINISSEMENT - INSPECTION CAMÉRA - DÉBOUCHAGE

Sommaire

4	Mot de bienvenue
9	Accès en transports publics – Horaires – Billet Mobilis
10	Accès en véhicule privé – Parkings – Navettes
10	Plan d'accès
15	Programme de la journée
18	Village des partenaires
23	Activités pour les accompagnants
43	Menu et vins
47	Hymne vaudois
50	Présentation de la Commune organisatrice
55	Publireportage Ducret Frères SA
59	Publireportage Migros Vaud
63	Publireportage Orllati Vaud SA
67	Publireportage Romande Energie SA
69	Durabilité au cœur de l'organisation
70	Animations et réjouissances – <i>Les Vaudois en goguette</i>
74	Partenaires
81	Bons

Textes : Comité d'organisation

Graphisme : Polar Graphic Sàrl

Coordination : Artefact Management SA

Impression : PCL Print Conseil Logistique SA

Tirage : 2100 exemplaires, imprimés à Renens sur papier certifié FSC

Prévoyance



Modulo 3^e pilier

Là, pour mon épargne.

Épargne à fort rendement,
2,4% depuis 2021

- Flexibilité des versements
- Ouverture de votre 3^e pilier en ligne



 Retraites
Populaires



Notre priorité,
c'est le bien habiter

Contactez-nous: www.schl.ch ou par téléphone au 021 544 00 00

SCHL
SOCIÉTÉ COOPÉRATIVE
D'HABITATION LAUSANNE



Orlati
orlati.ch



INNOVATION, FIABILITÉ ET QUALITÉ

VOS EXIGENCES, NOS COMPÉTENCES

Le département géothermie et ses spécialistes sont à même de réaliser vos projets les plus complexes.



Mot de bienvenue

Bèvenâo tsi no, Vaudoises et Vaudois!

Un blason composé de deux cœurs entrelacés : difficile d’imaginer symbole plus parlant pour incarner la fusion qui unit, depuis janvier 2022, les Communes de Blonay et de Saint-Légier – La Chiésaz. C’est réunis autour de cette union, portés par une générosité de cœur décuplée et par cet esprit vaudois qui nous caractérise si bien, que nous avons le plaisir de vous accueillir aujourd’hui sur le balcon de la Riviera.



« Bèvenâo tsi no* » à l’occasion de cette 80^e édition de la Journée des communes vaudoises ! Recevoir tout le canton, aux portes de notre deuxième législature, est un moment fort... et, pour reprendre une expression bien de chez nous, ça le « Vaud » bien !

C’est en plein centre du village de Blonay que battront les festivités de cette journée du 13 juin. À l’image de nos deux cœurs entrelacés, autorités politiques et population se rassembleront autour des « *Vaudois en goguette* », une grande fête populaire ouverte à toutes et tous, placée sous le signe de la rencontre et du partage. Une fête où l’on trouvera, bien sûr, de quoi « ruper », trinquer et s’amuser, dans une ambiance conviviale, résolument vaudoise, mais ouverte sur le monde.

Nous avons souhaité une manifestation vivante, accessible et chaleureuse, bien au-delà du protocole officiel. Derrière cette journée se cachent de longs mois de préparation, de coordination et une logistique exigeante : un défi relevé avec engagement et fierté par le comité d’organisation JCV 2026, que nous remercions chaleureusement.

Rien de tout cela ne serait possible sans l’implication précieuse des bénévoles, véritables moteurs de cette journée, ni sans le soutien fidèle de nos partenaires et sponsors. Par leur temps, leur énergie et leur confiance, ils sont l’essence même du vivre-ensemble et l’âme de cette fête.

* *Bienvenue chez nous*

Chers hôtes venus des quatre coins du canton, c'est avec une émotion toute particulière que nous vous souhaitons la bienvenue à Blonay – Saint-Légier. Que cette Journée des communes vaudoises soit placée sous le signe des rencontres, de la convivialité et de la célébration de notre identité commune.

Nous, Vaudoises et Vaudois, on se comprend : « Y'en a point comme nous ! »

Alors, santé, et excellente fête à toutes et à tous !



Alain Bovay
Syndic et vice-président
du comité d'organisation



Cédric Tercier
Président
du comité d'organisation



Produits techniques professionnels

Performance & Innovation

Notre objectif est de proposer les meilleures solutions pour résoudre vos problèmes de maintenance, de rénovation et de sécurité.



Dégraissants & détartrants industriels
Déboucheurs de canalisations
Dégrippants & lubrifiants
Désinfectants & désodorisants
Savons pour les mains, etc...

+41 26 921 29 12 atndiffusion.ch



Analyses



Diagnostique



Désinfection



Conformité

Traitement de l'eau industrielle et domestique

**Votre partenaire qualifié
pour le traitement général
de votre eau et la désinfection
de vos circuits d'eau.**



Adoucisseurs et osmoseurs
Déméralisation et filtration
Analyses et désinfection
Récupération eau de pluie
Solutions sur mesure



Batterie



*La puissance
à prix tout doux !*

Disponible chez votre garagiste

Bawum
le bon pneu au bon prix



Continental

BRAVURIS 6



**GROUPE
GRISONI**



groupe-grisoni.ch

**EN TOUTE
CONFIANCE.**

Offres combinées

Émotions et saveurs sur toutes les lignes

INFORMATIONS
ET RÉSERVATION
mob.ch/offres



OFFRE COMBINÉE MOB-CGN

Une journée combinant
expérience sur les flots et
sur les rails grâce à une
carte journalière combinée
en 1^{ère} classe!

Jusqu'au 11 octobre 2026



LE TRAIN DU CHOCOLAT

Un voyage gourmand dans
l'histoire du chocolat et
du fromage jusqu'à
Gruyères et Broc.

Jusqu'au 29 septembre 2026



LES ROCHERS-DE-NAYE

Un bol d'air frais
à 2042m d'altitude sur les
hauts de Montreux avec
un panorama exceptionnel
et une savoureuse
offre gourmande!

MOB COMPAGNIE DU CHEMIN DE FER
MONTREUX OBERLAND BERNOIS

mob.ch

*** Adulte 1/2 tarif
** Adulte 1/2 tarif 2^{ème} classe
* Adulte 1/2 tarif 1^{ère} classe



à vos côtés



@vmcv.moments

TRANSPORTS
VMCV
PUBLICS

Accès en transports publics

(vivement recommandé)

Les transports publics sont à privilégier le jour de la manifestation. Blonay est accessible en 15 minutes de train depuis Vevey. Depuis l'arrêt « Blonay », vous rejoignez la manifestation en 2 minutes à pied.

Un billet Mobilis est mis à votre disposition, vous permettant de voyager gratuitement sur le réseau, le jour concerné.

Départ Vevey (voie 7)	Arrivée Blonay
6h35	6h51
6h50	7h06
7h05	7h21
7h20	7h36
7h35	7h51

L'ensemble des horaires peut être consulté sur www.cff.ch



Accès en véhicule privé

L'accès en véhicule privé est possible, mais les temps d'attente et de déplacement en trains-navettes depuis le parking de la manifestation sont à anticiper.

Quelle que soit votre provenance, **prenez la sortie Vevey / Blonay / Saint-Légier** et non pas celle de Montreux... et suivez la signalisation qui vous mènera au parking de la manifestation.

Parking

Le parking principal de la manifestation (P1) est situé au parking de la Veyre, au bord du chemin du Chapon, 1806 St-Légier – La Chiésaz. Des indications spécifiques seront visibles à l'approche du site.

En cas de pluie, certains parkings pourraient ne pas être accessibles. Veuillez suivre la signalisation spécifique mise en place le jour de la manifestation.

Trains-navettes

Depuis l'arrêt « Vevey Vignerons », des trains-navettes vous amèneront à Blonay toutes les 15 minutes. Les personnes à mobilité réduite sont priées de s'annoncer par email (secretariat@jcv2026.ch). Les trains-navettes circuleront entre 6h35 (premier départ de Vevey) et 0h10 (dernier départ de Blonay).



Merci à GÉO SOLUTIONS ingénieurs SA

Le comité d'organisation de la Journée des communes vaudoises 2026 tient à adresser ses sincères remerciements à la société GÉO SOLUTIONS ingénieurs SA, établie à Corsier-sur-Vevey, pour sa précieuse collaboration dans la préparation de cette manifestation.

Nous souhaitons tout particulièrement saluer l'engagement de son directeur, Nicolas Borgeaud, qui, accompagné de son apprenti Josua Perreten, a apporté un soutien déterminant dans l'élaboration et la mise au point du plan de la manifestation. Grâce à leur expertise technique, leur disponibilité et leur professionnalisme, les différents aspects liés à l'implantation des infrastructures et à l'organisation spatiale de l'événement ont pu être étudiés avec précision et efficacité.

Leur contribution a largement facilité le travail du comité et a permis de disposer d'une base de planification claire et fiable, indispensable à la bonne préparation de cette journée d'envergure. Leur engagement et leur esprit de collaboration illustrent parfaitement l'importance des partenariats entre acteurs locaux pour la réussite d'événements réunissant les communes du canton.



Giobellina

Terrassements
Transports



TRABAL SA

Bennes
Dechets Urbains



AIGLE - LEYSIN 079 449 53 81



Conception et gestion d'événements publics et privés – Organisation de congrès – Fundraising/Sponsoring

Nous vous souhaitons une belle JCV 2026 à Blonay – Saint-Légier!



ART&FACT
events | congress | strategy

Artefact Management SA
Avenue Charles Dickens 2
CH-1000 Lausanne
T. +41 21 311 04 08
www.artefact-sa.ch

**RELIER LA
RÉGION AVEC
PASSION.
QUALITÉ.
EFFICACITÉ.**

**WEIBEL SA - ENTREPRISE DE
CONSTRUCTION ROUTIÈRE**

WWW.WEIBELSA.COM

WEIBEL

Programme de la journée

À l'exception des visites organisées pour les accompagnants, l'ensemble des activités se déroulera au sein d'un périmètre entièrement accessible à pied.

L'implantation des différents espaces est présentée en détail sur le plan du site de fête (page 19).

Dès 7h00 Accueil et café-croissant sur la place de fête
Visite du village des partenaires

Dès 8h00 Visites pour les accompagnants

9h00 Assemblée générale de l'UCV

Dès 10h45 Apéritif sur la place de fête
Visite du village des partenaires

Dès 12h30 Banquet

Dès 15h00 Après-fête dans le village des partenaires

Dès 17h00 *Les Vaudois en goguette* au centre de Blonay



TCS – toujours à mes côtés.



Centre TCS à Cossonay

Aussi au service des collectivités publiques.

TCS Section Vaud
021 863 22 22
tcs-vd.ch

Réunions,
cours de
conduite,
formations



La mobilité dans le bon sens

Concevoir des solutions optimales de mobilité
en soutien des acteurs du changement.

avant

après

Lausanne

av. Auguste-Tissot 4
1006 Lausanne
Tél. : 021 652 55 55

www.transitec.net

Nous n'imaginons pas vous faire changer d'assurance avec cette publicité.

Mais gardez-la précieusement.
Pour tous vos besoins en assurances votre
agence de Blonay vous accueille.



Appelez-nous au 021 556 50 40



Venez nous voir

Vous nous inspirez.



vaudoise

Assurances

Exposants

- 1 Accueil
- 2 Graphax SA
- 3 CRIDEC SA
- 4 Bénévolat Vaud
- 5 Ducret Frères SA
- 6 Terrasport SA
- 7 Camandona SA
- 8 Comptoir Immobilier SA
- 9 Accès & Elévatique SA
- 10 Equitim Fondation de placement
- 11 AEW Energie AG
- 12 Bernard Nicod SA
- 13 Sonomix Sàrl
- 14 Innovative Web SA (i-web)
- 15 YORD SA
- 16 Schröder Swiss SA
- 17 Duvoisin-Groux SA
- 18 Retripa Holding SA
- 19 Swiss Post Digital Government SA
(anc. Groupe T2i)
- 20 Romande Energie SA
- 21 Avia Distribution SA
- 22 Migros
- 23 Prime Technologies SA
- 24 AVASAD-CMS vaudois
- 25 Fédération vaudoise des
entrepreneurs
- 26 Energie 360° SA
- 27 Grisoni-Zaugg SA
- 28 Retraites Populaires
- 29 Etablissement Cantonal d'Assurance
- 30 Holdinova SA
- 31 Pittet-Chatelan SA
- 32 Pro Senectute Vaud
- 33 Krebs Paysagistes SA
- 34 Maison Agathe SA
- 35 Orllati (VD) SA
- 36 Barec Holding
- 37 VIZZIa CH
- 38 Groupe Künzli SA
- 39 Satom SA
- 40 OFISA Informatique SA
- 41 Finarbit SA
- 42 Innergia SA
- 43 BCV
- 44 Solar ITC Sàrl
- 45 GPA SA Société suisse de sécurité
- 46 Signa-Terre SA
- 47 Pro Natura Vaud
- 48 Alpenfahnen AG
- 49 Realsport SA
- 50 Société Coopérative d'Habitation
Lausanne (SCHL)
- 51 Faigle SA
- 52 Vaudoise Générale, Compagnie
d'Assurances SA

Assemblée générale

2 min

Gare de Blonay

Départs des visites

Place de la Gare

Route des Oches

Rue des Oches

Route de Tercier

Entrée

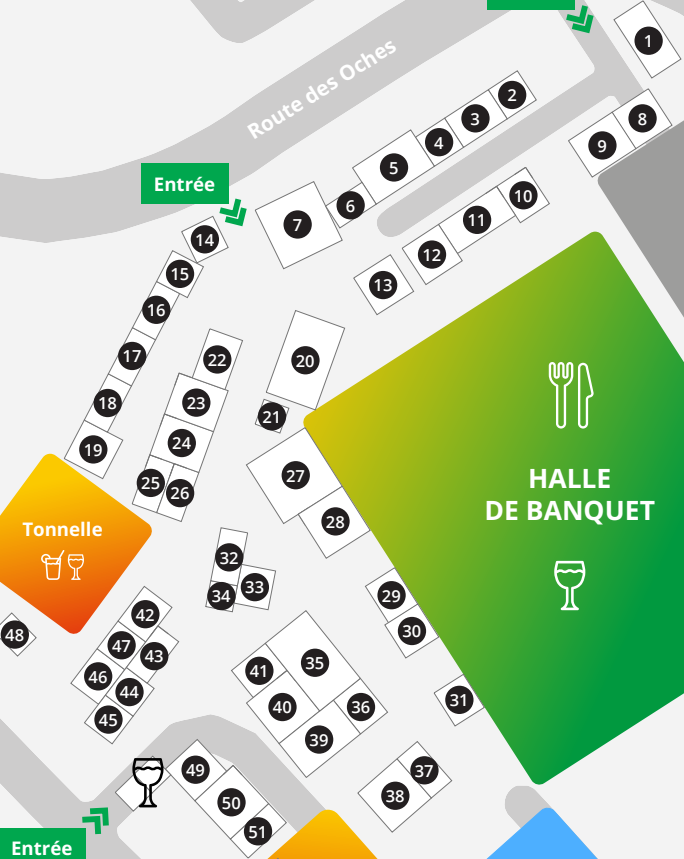
Entrée

Entrée

HALLE DE BANQUET

Tonnelle

52 Tonnelle





Votre journal communal
de la conception
à la distribution

Rencontrons-nous
pour échanger autour
de votre projet



pcl.ch



Partenaire de vos impressions à Renens, dans le canton de Vaud



Pépinière
de Genolier

Spécialiste
des buissons indigènes
et plants forestiers

022 366 14 80
pepinieredegenolier.ch

Production Suisse 

AEW

Votre énergie.

Le partenaire
énergétique
pour votre
Commune

Solutions
contracting

Photovoltaïque
Mobilité électrique
Chaleur à distance



Nous
finançons,
Vous
profitez.



Nous serons présents au
VILLAGE DES PARTENAIRES

Venez nous rendre visite pour faire
connaissance et discuter de vos idées

Yverdon-les-Bains | 024 524 11 80 | yverdon@aew.ch

www.aew.ch/fr |  [aew-energie-ag-yverdon](https://www.linkedin.com/company/aew-energie-ag-yverdon)



Les plus de 4000 surfaces publicitaires numériques et analogiques du canton de Vaud sont aussi attrayantes que les communes vaudoises.

Découvrez-les maintenant : apgsa.ch/region-vaudoise

 **APG|SGA**
Out of Home Media



CAISSE CANTONALE VAUDOISE
DE COMPENSATION AVS

Ensemble, aujourd'hui et demain.



photo © quorstock



Rue des Moulins 3 – 1800 Vevey – www.caisseavsvaud.ch

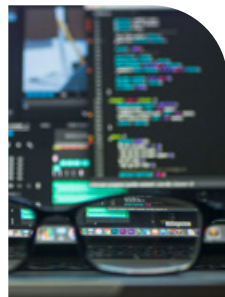
Activités accompagnants

1 – Dans la peau d'un hacker

Plongez au cœur du piratage informatique avec les experts du Label Cyber-Safe. Cette démonstration de hacking éthique permet de comprendre les méthodes employées, d'identifier les risques et de découvrir des mesures concrètes pour sécuriser les systèmes. Reconnu par la Confédération, le label offre un bilan clair et accessible de la cybersécurité. Plus de 100 communes vaudoises sont déjà engagées.

🕒 9h00 🗺️ 10h40 🚶 A pied

✔️ *Adaptée à toutes et tous*



2 – Sites historiques de la Commune

Blonay – Saint-Légier propose une visite guidée par un historien des sites emblématiques de la Commune. Depuis la place de Fête, le parcours mène à la chapelle Saint-Antoine du XVI^e siècle, puis au pied du Château pour découvrir la chapelle Sainte-Croix du XX^e siècle. La promenade se poursuit jusqu'au centre de La Chiésaz, avec les œuvres du peintre Alfred Béguin et l'Eglise de La Chiésaz, dont les origines remontent au XII^e siècle.

🕒 8h35 🗺️ 10h55 🚶 A pied (2h, retour en train)

💡 *Non adaptée aux personnes à mobilité réduite*



3 – Guibert Pisciculture SA

Entreprise familiale depuis 1950, Guibert Piscicultures SA élève et commercialise des truites arc-en-ciel et des ombles de fontaine. Ses produits frais, entiers ou en filet, sont distribués dans toute la Suisse et appréciés par chefs, enseignes et particuliers. Depuis l'acquisition d'une pisciculture à Belp en 1996, l'entreprise s'appuie sur ses sites de production et la troisième génération perpétue la tradition de la truite et de l'omble de Chamby.

🕒 8h35 🗺️ 10h45 🚆 Train (Blonay-Chamby)

💡 *Non adaptée aux personnes à mobilité réduite*



Biorga

Effet extra durable



Engrais gazon Biorganic
Engrais bio pour les pros.

SWISS GREEN

Pour des gazons en pleine forme.



L'entretien durable du gazon.
www.swissgreen.ch



P M S

Votre
gestionnaire
de confiance

70 parkings
sous gestion
sécurisés
24/24h, 7/7j

P M S

Gestion & exploitation

Parking Management Services SA

www.pms-parkings.ch

4 – Chaplin's World

Unique au monde, Chaplin's World retrace la vie, la famille et l'œuvre de Charlie Chaplin. Le parcours immersif de plus de 2h30, accessible à tous, offre un mélange d'émotions et d'anecdotes. Installé à Corsier-sur-Vevey, où Chaplin vécut 25 ans avec son épouse et leurs huit enfants, le musée permet de découvrir ses films emblématiques ainsi que l'intimité de sa vie familiale, dans un cadre exceptionnel et richement scénographié.

🕒 8h25 🚏 10h50 🚌 Bus (VMCV)

✔️ *Adaptée à toutes et tous*



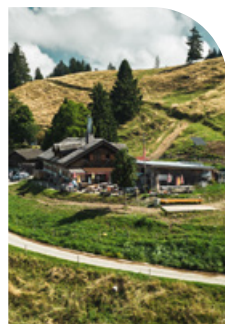
© C. Recourat

5 – Alpage de La Neuve

L'alpage de La Neuve, à 1320 m à Blonay, perpétue la tradition fromagère estivale. De juin à septembre, le fromage d'alpage est produit dans des locaux alliant savoir-faire ancien et confort moderne. La visite permet de découvrir les gestes traditionnels de fabrication et de participer à certaines étapes. Une expérience authentique qui illustre la vitalité d'une tradition profondément enracinée dans la vie alpine suisse.

🕒 8h20 🚏 10h40 🚌 Bus (VMCV)

💡 *Non adaptée aux personnes à mobilité réduite*



© Blake Production

6 – Musée de Montreux

Le Musée de Montreux propose une visite guidée sur la vie quotidienne des habitants du passé. Objets usuels, souvent surprenants par leur ingéniosité, et reconstitution de scènes de la Belle Époque permettent de plonger dans l'histoire locale. Installé dans un ensemble de maisons vigneronnes du XVII^e siècle, le musée conserve une homogénéité architecturale rare, offrant un cadre authentique et un aperçu de la vie culturelle et sociale de Montreux à travers les siècles.

🕒 8h20 🚏 10h50 🚌 Bus (VMCV)

💡 *Non adaptée aux personnes à mobilité réduite*



© Giorgio Skory

LA MAGIE DU BOIS!



T. 021 926 85 85
St-Légier



T. 021 637 85 85
Rolle



T. 021 926 85 95
Mts-Pully



T. 024 420 78 85
Aigle



T. 024 486 85 85
Orbe



T. 026 656 13 14
Siviriez

► Six sociétés,
une même identité
pour un service

- plus proche
- plus fiable
- plus flexible
- plus complet



www.groupe-volet.ch

CHARPENTE - OSSATURE BOIS - PREFABRICATION - RENOVATION - ISOLATION - FERBLANTERIE - COUVERTURE - ETUDE - ESCALIER - TERRASSE - PATRIMOINE - ENTRETIEN TOITURE



La voix du développement immobilier vaudois depuis 2019

- L'ADIV regroupe plus de 40 membres
- Un réseau qui fédère tous les acteurs de la chaîne
- Un accélérateur de projets
- L'Observatoire du développement immobilier vaudois qui vise à estimer la nature du parc de logements du canton de Vaud à l'horizon 2027

Etude complète



www.adiv.ch - info@adiv.ch

OBSERVATOIRE DU DEVELOPPEMENT IMMOBILIER VAUDOIS

Un développement
territorial équilibré
pour les générations
à venir

© 2022



7 – Marais des Tenasses

Le Marais des Tenasses, site protégé d'importance nationale, présente une biodiversité remarquable sur ses roselières, prairies humides et forêts alluviales. La visite guidée permet de comprendre la complexité et la fragilité de ce milieu, ainsi que l'importance de son entretien pour l'équilibre écologique régional. Une immersion pédagogique au cœur d'un paysage unique, illustrant la richesse naturelle et la conservation des zones humides vaudoises.

🕒 8h10 🚶 10h15 🚆 Train (MOB/MVR)

💡 *Non adaptée aux personnes à mobilité réduite*
Bonnes chaussures recommandées



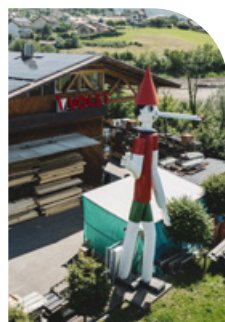
© Blake Production

8 – Groupe Volet SA

Le Groupe Volet, entreprise familiale, réunit cinq sociétés vaudoises et une fribourgeoise et forme régulièrement des apprentis. Réputée pour son emblème, le Pinocchio lumineux visible depuis l'autoroute, l'entreprise se distingue dans la construction en bois et la ferblanterie/couverture grâce à des ateliers modernes équipés de machines de pointe. La visite offre un aperçu des méthodes et des pratiques de la construction durable.

🕒 8h10 🚶 10h45 🚌 Bus (VMCV)

💡 *Non adaptée aux personnes à mobilité réduite*



9 – Fondarex SA

Fondée en 1946, Fondarex a développé la technologie du vide pour la fonderie sous pression, principalement pour l'industrie automobile. Leader mondial, elle exporte 99 % de sa production dans 55 pays. Engagée en R&D, l'entreprise propose des solutions innovantes comme le jet cooling ou le squeeze casting, pour produire des pièces de haute qualité et durables. Pour ses 80 ans, Fondarex célèbre ses clients et collaborateurs passionnés et experts.

🕒 8h10 🚶 10h45 🚌 Bus (VMCV)

✔ *Adaptée à toutes et tous*



BARBEY

SPÉCIALISÉS EN
GÉNIE CIVIL,
NOUS FAÇONNONS
LE TERRITOIRE
ROMAND
DEPUIS 1980

BARBEY-GC.CH

Entreprise vaudoise !



Partager des valeurs – façonner l'avenir

**Vous souhaitez
mener votre
commune de manière
sûre vers l'avenir?**

Ensemble, renforçons votre vision.

BDO SA

1001 Lausanne | 021 310 23 23 | lausanne@bdo.ch

1260 Nyon | 022 365 59 59 | nyon@bdo.ch

www.bdo.ch

10 – Château d'Hauteville - Université Pepperdine

Le Château d'Hauteville, XVIII^e siècle, classé bien culturel suisse d'importance nationale, ouvre ses portes pour une visite immersive. Le Grand Salon et l'enfilade de salons révèlent l'histoire de la famille Grand d'Hauteville. Le domaine de 36 ha, avec jardins à la française, vignobles et allées pittoresques, accueille depuis 2019 l'Université Pepperdine. La visite illustre la restauration réussie, combinant conservation du patrimoine et intégration de technologies modernes.

🕒 8h30 🚶 10h55 🚆 Train (MOB/MVR)

💡 *Non adaptée aux personnes à mobilité réduite*



11 – Alimentarium

Au bord du lac Léman, l'Alimentarium propose un parcours interactif sur l'alimentation. L'exposition « Systema Alimentarium. Vers une grande révolution alimentaire ? » aborde nutrition, durabilité et culture alimentaire. À travers expériences sensorielles et installations artistiques, le musée invite à comprendre l'impact de la nourriture sur le quotidien et sur l'environnement, offrant un regard à la fois pédagogique et ludique sur les enjeux alimentaires contemporains.

🕒 8h10 🚶 10h55 🚆 Train (MOB/MVR)

✅ *Adaptée à toutes et tous*

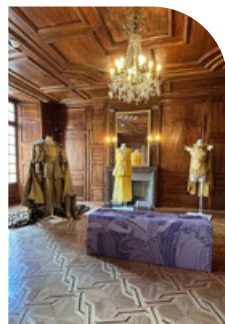


12 – Musée de la Confrérie des Vignerons - Musée historique de Vevey

Au premier étage du « Château », le Musée de la Confrérie présente la Fête des Vignerons, inscrite au patrimoine immatériel de l'UNESCO, à travers costumes, archives et créations textiles. Au deuxième étage, les collections du Musée historique comprennent archéologie, manuscrits médiévaux, peintures, estampes, mobilier et œuvres de Dumoulin. Une exposition sur le quai Perdonnet complète le parcours, illustrant le lien entre la ville et le paysage du haut lac.

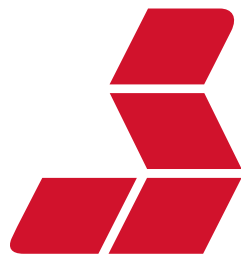
🕒 8h30 🚶 10h55 🚆 Train (MOB/MVR)

💡 *Non adaptée aux personnes à mobilité réduite*



© Luca Carmagnola

BEATI



FRERES S.A. GRANDSON CONSTRUCTION

Since 1912

 Béton armé

 Maçonnerie

 Génie civil

 Revêtement bitumineux



Une approche personnalisée
Réactive et orientée terrain



Un accompagnement fiable
De la conception à la pose



Expertise suisse
Depuis plus de 180 ans

Signalisation.
Marquage.
Mobilier urbain.

Contactez-nous pour une solution rapide,
adaptée et durable.

www.ellgass-plastiline.ch



13 – Musée suisse de l'appareil photographique

Sur la Grande Place, le musée retrace l'histoire de la photographie, de ses inventeurs et de ses techniques. La collection rassemble images et instruments, dont certains sont manipulables. Le bâtiment mêle architecture ancienne et contemporaine et est enrichi d'installations audiovisuelles et interactives. Ce lieu s'impose comme une étape incontournable pour tous les amateurs d'image et de culture visuelle, offrant un parcours complet et riche.

🕒 8h30 🚏 10h55 🚆 Train (MOB/MVR)

✔️ *Adaptée à toutes et tous*



14 – Château de Chillon

Entre lac et montagnes près de Montreux, le Château de Chillon est un joyau médiéval et le monument historique le plus visité de Suisse. Dominant le Léman depuis le XIII^e siècle, il fut forteresse, prison, arsenal et centre administratif avant de devenir propriété vaudoise. Aujourd'hui musée vivant, le Château de Chillon propose visites, expositions, concerts et activités variées, dans un cadre naturel et historique exceptionnel.

🕒 8h20 🚏 10h45 🚌 Bus (VMCV)

💡 *Non adaptée aux personnes à mobilité réduite*



15 – Centrales hydroélectriques de Veytaux

Les centrales Veytaux I et II, au bord du Léman, transforment la puissance de l'eau en électricité pour des centaines de milliers de foyers. La visite permet de découvrir les installations, le principe du pompage-turbinage et les systèmes de contrôle. Avec la production variable des énergies renouvelables, ces centrales de pompage turbinage stabilisent le réseau en comblant les manques ou en stockant les surplus d'électricité.

🕒 8h20 🚏 10h45 🚌 Bus (VMCV)

💡 *Non adaptée aux personnes à mobilité réduite, aux porteurs de pacemaker et aux personnes claustrophobes.
Chaussures fermées et habits chauds*





estimmo

analyses • conseils • expertises • portfolio

Valeur immobilière, LPPPL, DDP, servitudes, taxe sur la plus-value, autres

... Une seule adresse !

estimmo sàrl

Rue d'Italie 31 • 1800 Vevey • 021 922 28 83
info@estimmo.ch • www.estimmo.ch



fenaco **Landi**

Nous vous souhaitons d'excellents moments
d'échanges à l'occasion de la
Journée des communes vaudoises 2026!

16 – Fort de Chillon

À Veytaux, face au Château de Chillon, le Fort de Chillon révèle un vestige du Réduit National. Ce musée interactif unique en Suisse offre 2 125 m² de fortifications sur plusieurs niveaux, avec plus de 20 pièces animées par une scénographie sonore et visuelle. Classé secret défense pendant plus de 50 ans, le site plonge dans l'histoire militaire suisse, entre apprentissage, découvertes et patrimoine exceptionnel.

🕒 8h20 🗺️ 10h45 🚌 Bus (VMCV)

💡 *Non adaptée aux personnes à mobilité réduite*



17 – Château de Blonay

Perché à 646 m, le Château de Blonay domine le Léman et les vignobles de Lavaux. Habité par la famille de Blonay depuis neuf siècles, il témoigne de la grande féodalité vaudoise à travers son donjon, ses murailles et ses tours fortifiées. La visite permet de découvrir chapelle, caves et jardins en terrasse, avec un panorama exceptionnel sur le lac, les Alpes et les vignes classées UNESCO, entre mémoire aristocratique et beauté du paysage.

🕒 8h50 🗺️ 10h30 🚶 A pied

💡 *Non adaptée aux personnes à mobilité réduite*



18 – Lavaux-Panoramic

Les petits trains panoramiques traversent le Lavaux, site classé à l'UNESCO, offrant des vues remarquables sur les terrasses du vignoble, façonnées à la main au fil des siècles. Le parcours conduit à des points de vue sur le lac et les montagnes, révélant la richesse du patrimoine viticole et des paysages naturels. Une expérience unique qui combine découverte culturelle et panorama exceptionnel.

🕒 8h25 🗺️ 10h50 🚌 Bus (VMCV)

💡 *Non adaptée aux personnes à mobilité réduite*



JPF

JPF.CH



Votre partenaire de confiance **depuis 1975**



Communes & associations intercommunales

- Boursier temporaire
- Budget et planification financière
- Accompagnement MCH2
- Système de contrôle interne (SCI)
- Vérification des comptes annuels
- TVA
- Conseil en organisation



Entreprise & Finance


- Comptabilité
- Expertise comptable & valorisation
- Transmission d'entreprise
- Planification successorale
- Révision



Fiscalité & droit

- Conseil fiscal & déclarations d'impôt
- Conseil juridique & contrats
- Gouvernance d'entreprise



Des experts pluridisciplinaires à vos côtés, à **Lausanne** et à **Genève** 

contact@fiduciaire-favre.ch | +41 21 651 33 00

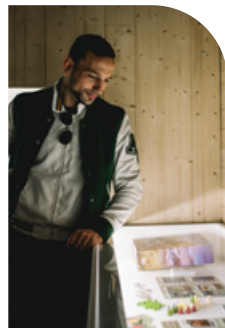
fiduciaire-favre.ch

19 – Musée Suisse du Jeu

L'exposition « Planète Jeux » au Musée Suisse du Jeu explore la représentation de la nature dans le jeu. Jeux de société, jeux vidéo et expériences interactives présentent les écosystèmes comme terrains de stratégie et de réflexion. Depuis la fin du XX^e siècle, cette thématique questionne notre rapport à l'environnement : accumuler des ressources ou coopérer pour préserver la planète. Une expérience captivante qui incite à jouer tout en réfléchissant.

🕒 8h20 🗺️ 10h50 🚌 Bus (VMCV)

💡 *Non adaptée aux personnes à mobilité réduite*



20 – Musée Jenisch Vevey

Deuxième musée d'art du canton de Vaud, le Musée Jenisch Vevey présente une collection exceptionnelle d'œuvres sur papier. Le Cabinet cantonal des estampes rassemble plus de 40 000 pièces de la Renaissance à aujourd'hui, tandis que le musée conserve le fonds le plus important au monde d'Oskar Kokoschka et plus de 11 000 dessins d'artistes majeurs. La visite inclut également l'exposition temporaire « Uwe Wittwer – Avant que le verre ne cède ».

🕒 8h10 🗺️ 10h25 🚆 Train (MOB/MVR)

✔️ *Adaptée à toutes et tous*



© Julien Gremaud

21 – Chemin de fer-musée Blonay-Chamby

Le Blonay-Chamby, ouvert en 1968, constitue l'une des collections ferroviaires les plus complètes d'Europe. Premier musée vivant du chemin de fer en Suisse, animé depuis près de 60 ans par des bénévoles, il a reçu la distinction de Patrimoine Suisse, section vaudoise, en 2022. Les visiteurs embarquent à bord de convois historiques, à vapeur ou électriques, pour découvrir au plus près l'histoire ferroviaire et son évolution.

🕒 8h35 🗺️ 10h45 🚆 Train (Blonay-Chamby)

✔️ *Adaptée à toutes et tous*





Avez-vous le bon partenaire **cybersécurité** à l'ère des données et de l'IA ?

datago

K Y O S

 **PrismiA**

KYOS Lausanne

Rue de l'avenir 28,
1020 Renens

+41 78 727 25 13



fidinter

Comptabilité - Révision - Conseil d'entreprise et fiscal

**Spécialiste de l'audit des comptes annuels
de communes et associations intercommunales**

Vos contacts pour un premier entretien :

Maxime Despont
Expert-comptable diplômé, associé
maxime.despont@fidinter.ch

Gérald Balimann
Expert-comptable diplômé, associé
gerald.balimann@fidinter.ch

021 614 61 61

Rue des Fontenailles 16, 1007 Lausanne
lausanne@fidinter.ch
www.fidinter.ch

22 – AstroPléiades

AstroPléiades propose une immersion dans l'astronomie en pleine nature. Lors d'une balade guidée aux Pléiades en présence de Claude Nicollier, le système solaire, les étoiles et la Voie lactée sont explorés dans un cadre naturel exceptionnel. L'activité permet de découvrir l'astronomie de manière simple et ludique, offrant une expérience captivante au cœur du ciel et de ses mystères pour petits et grands.

🕒 8h10 🚶 10h15 🚆 Train (MOB/MVR)

💡 *Non adaptée aux personnes à mobilité réduite*



23 – Vignoble de Blonay, remaniements parcellaires

Entre 1942 et 1950, le vignoble de la région a été réorganisé pour rationaliser les parcelles et répondre au manque de main-d'œuvre. Sur 87 ha, 1'740 parcelles furent regroupées en 431, puis un second remaniement a suivi le tracé de l'autoroute A9. La visite permet de comprendre les enjeux historiques de cette réorganisation et de découvrir des anecdotes et extraits des discours prononcés lors de la cérémonie inaugurale.

🕒 8h50 🚶 10h50 🚌 Bus (VMCV)

💡 *Non adaptée aux personnes à mobilité réduite*



24 – La Boule Ferrée Blonay

La Boule Ferrée Blonay, fondée en 1968 à Fossaulion, pratique la Lyonnaise, cousine de la pétanque, avec un terrain plus long (environ 20 m) et des boules plus lourdes (environ 1 kg). Le club participe à tournois et championnats suisses, et a été couronné champion suisse vétérans en 2024 et 2025. Les visiteurs peuvent s'initier au jeu et découvrir les techniques et l'ambiance de ce sport traditionnel et convivial.

🕒 8h35 🚶 10h45 🚶 A pied

💡 *Non adaptée aux personnes à mobilité réduite*



METRAUX.
SAVIGNY
transports

021 784 80 70



La passion du transport !

www.metraux-transport.ch

www.roadart.ch

Marquage & signalisation haut de gamme

Road Art Sàrl offre des solutions premium en marquage, signalisation et communication visuelle pour sublimer, sécuriser et structurer les espaces publics et professionnels.

**Road
art**

Rue du Village 38
1312 Eclépens

Téléphone : 021 311 45 41
e-mail: info@roadart.ch



25 – Domaine des Châbles

La visite du Domaine des Châbles à Blonay présente le vignoble et la philosophie de production durable. Sur le chemin entre le bus et le domaine, le vignoble est présenté et la viticulture durable expliquée. La découverte inclut le domaine lui-même, ses pratiques et une dégustation de vins emblématiques. Un focus est également fait sur les visites de vignes de la Confrérie des Vignerons de Vevey et leur lien avec la Fête des Vignerons.

🕒 8h50 🚏 10h50 🚌 Bus (VMCV)

💡 *Non adaptée aux personnes à mobilité réduite*



26 – Poste électrique de Puidoux Romande Energie

La visite du futur poste haute et moyenne tension de Puidoux présente le réseau électrique de demain. Entièrement modernisé, il doublera sa capacité pour répondre aux besoins liés à la mobilité électrique, aux pompes à chaleur et aux énergies renouvelables comme le photovoltaïque. L'occasion de découvrir comment Romande Energie prépare l'avenir énergétique régional avec des installations modernes et performantes.

🕒 8h35 🚏 10h45 🚌 Bus (VMCV)

💡 *Non adaptée aux personnes à mobilité réduite*



TIBIO

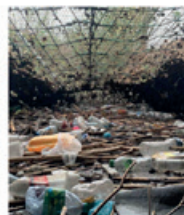
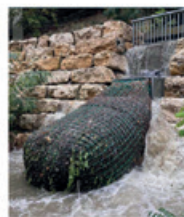
Tibio est une société suisse de biotechnologie et de conseil scientifique fondée en 2009, et qui évolue dans plusieurs domaines :

- Le conseil scientifique et la gestion de projets de R&D,
- Les analyses chimiques, microbiologiques et toxicologiques,
- La proposition de solutions aux problèmes de pollution environnementale.

TIBIO s'engage en faveur de la protection de l'environnement en développant des solutions innovantes à destination des acteurs publics et privés. Parmi celles-ci figurent notamment des dispositifs de rétention anti-déchets sur mesure, conçus pour être installés en entrée et en sortie des réseaux hydrauliques, voir ci-contre.

www.tibio.ch

info@tibio.ch




SEROC

DEPUS 1981



Roche VD - Vouvry VS

www.seroc.ch

 [seroc_sa](https://www.instagram.com/seroc_sa)

CAMANDONA

w w w . c a m a n d o n a . c h



GÉNIE CIVIL - REVÊTEMENTS BITUMINEUX BÂTIMENT - RÉNOVATION

CAMANDONA SA

Rue de Cossonay 30 | Case postale 171 | CH - 1023 Crissier

info@camandona.ch

Tél +41 (0)21 632 89 00

Succursales :

Vallée de Joux - St-Triphon

Moudon - Morgins

Centres de production :

Dailens - St-Triphon

ADOPTEZ CE LABEL, SAVOUREZ LOCAL!



regio•garantie

L'ORIGINE DES PRODUITS GARANTIE



de la matière
provient du canton
et 20% de Suisse



de la valeur ajoutée
générée dans le canton
(minimum)

De saison, local, responsable

Le label VAUD CERTIFIÉ D'ICI garantit proximité, diversité, authenticité et traçabilité des produits vaudois. Pour mériter ce label, les produits transformés doivent provenir à 80% du canton de Vaud, les 20 % restants pouvant venir d'autres régions suisses uniquement. De plus, au moins 66% de la valeur ajoutée doit être générée dans le canton.

vaud.ch/terroir

Menu

Mousse de truite saumonée et omble de fontaine
Crudités

Filet de porc
Sauce moutarde à l'ancienne
Brochette de patates d'ici, légumes frais de la Plaine de l'Orbe

Planchette de fromages de notre région
Raisin et noix

Bocal de mousse vanille-framboise

Vins

(Apéritif et repas)

Blancs

Chasselas, Le Sendey, 2025 - François Montet, Blonay
Chasselas, Les Châbles, 2025 - Martial Neyroud, Blonay
Chasselas, Vignes de Blonay, 2025 - Vin de la Commune
Chasselas, Clos de Plan-Chailly, 2025 - La Cave Montreux Riviera, Montreux

Rosé

Rosé de Gamay, Vignes de Saint-Légier, 2025 - Vin de la Commune

Rouges

Gamaret-Garanoir, Vignes de Saint-Légier, 2023 - Vin de la Commune
Pinot noir, Vevey, 2024 - La Cave Mayor, Vevey
Gamay, Vignes de Blonay, 2024 - Vin de la Commune

Provenance des aliments

Poissons : Chamby, Canton de Vaud
Porc : Orges, Canton de Vaud
Crudités : Yverdon, Canton de Vaud
Pommes de terre : Canton de Vaud
Légumes frais : Canton de Vaud
Gruyère AOP : Blonay, Canton de Vaud
Tomme Fleurette : Rougemont, Canton de Vaud
Mi-dur : Blonay, Canton de Vaud

Allergènes

Mousse : poisson, œufs, lactose
Pickles : moutarde
Sauce moutarde : lactose, gluten, moutarde, sulfites
Planchette de fromages : lactose, fruits à coque
Verrine : lactose, œufs
Pain : gluten



« Ensemble, préparons
la forêt de demain »



INNERGIA

Les architectes de la transition énergétique

- Produisez et distribuez votre propre énergie
- L'énergie locale comme service public communal
- Aucun endettement pour la commune

Les 3 ressources énergétiques renouvelables à disposition sur votre territoire communal

1) **Soleil** • Photosynthèse
• Énergie solaire

2) **Forces** • Vent
• Eau



3) **Récupération thermique** • Air
• Eau
• Sol

Solution offerte avec nos partenaires stratégiques

 **primeo**
energie

Vontobel

100% Vaud 100% engagé

Léguriviera Groupe est désormais
reconnu VAUD CERTIFIÉ D'ICI
et VAUD AMBASSADEUR.

Une double distinction qui affirme
notre engagement pour la qualité,
la traçabilité et la valorisation
du terroir vaudois.

Ensemble, continuons à faire
rayonner notre région et ses
producteurs.



Léguriviera
GROUPE Fruits et légumes d'exception



T. 058 595 95 00
info@leguriviera-groupe.ch
www.leguriviera-groupe.ch

LE GOÛT DES TRADITIONS.

GRUYERE.COM



LE GRUYÈRE®
SWITZERLAND 
Alpage

18. Hymne vaudois.

(1803.)

Avec force.

Mélodie populaire.



1. Vau - dois un nouveau jour se lè - ve, Il
2. Que dans nos ri - antes cam - pa-gnes cet



port - te la joie en nos coeurs, La li - ber - té n'est plus un
heu - reux re - frain soit chan-té, Que par l'é-cho de nos mon-



rê - ve, Les droits de l'homme sont vain-queurs. De notre an-
ta - gnes, il soit mil - le fois ré - pé - té. Dans les bras



ti - que dé-pen - dan - ce, Chas - sons l'im-por-tun sou-ve
d'u - ne mè - re ten-dre, Qu'il soit bé-gay-é par l'en-



nir, Et du plus ri - ant a - ve - nir O - sons con-
fant, Que la voix d'un sex-e char-mant, A nos guer-



ce - voir l'es-pé - ran - ce ! Que dans ces lieux règnent
riers le fass't'en - ten - dre !



à ja-mais, l'a-mour des lois, la li-ber - té la paix!

COLONEL ROCHAT.

CENTRE PATRONAL

L'ENTREPRISE AU SERVICE DES ENTREPRISES



Nos services aux entreprises

ASSURANCES
SOCIALES

SOUTIEN À LA CRÉATION
D'ENTREPRISE

SERVICE
JURIDIQUE

FORMATION
CONTINUE

GESTION
D'ASSOCIATIONS

POLITIQUE
PATRONALE

www.centrepatronal.ch

CP
Centre Patronal



LCM Platinum by Prime

Parce que votre budget communal n'est pas extensible, nous travaillons au forfait.

CHF 0.- de mauvaise surprise :
Support, paramétrage, accompagnement,
hotline, tout inclus.

30 consultants dédiés aux communes
1 forfait
0 retenue

Prime Technologies,
intégrateur ERP communal sans concession

next

neXt, c'est la prochaine version du logiciel innosolv.
Et chez Prime, on est là pour faire en sorte de vous accompagner dans cette transition.



PROCONCEPT

innosolvcity



ABACUS

eAdmin⁺
guichet virtuel



swiss made
software
+ swiss hosting

Commune de Blonay – Saint-Légier

Un esprit vaudois, entre traditions vivantes et horizons ouverts

Nichée sur les hauts de la Riviera vaudoise, la Commune de Blonay – Saint-Légier est née le 1^{er} janvier 2022 de la fusion des deux Communes de Blonay et de St-Légier – La Chiésaz, acceptée en votation populaire le 27 septembre 2020. Une commune jeune dans sa forme, mais profondément ancrée dans une histoire et un patrimoine qui se racontent depuis des siècles.

Une histoire qui rassemble

Datant du XII^e siècle, l'emblématique Château de Blonay, toujours aux mains de la famille éponyme, domine la région et veille sur le territoire.

À St-Légier, l'Eglise de La Chiésaz, avec sa remarquable voûte bleue constellée d'étoiles, rappelle combien la spiritualité a marqué la vie locale. Pendant plus de huit siècles, les deux villages ont partagé une même paroisse, tissant des liens durables entre leurs habitantes et habitants.



Château de Blonay (© Blake Production)

Les pieds sur terre

Avec près de 12'600 habitants, Blonay – Saint-Légier a su conserver un lien étroit avec la nature environnante. Vignes, forêts et pâturages couvrent près de 80% des 32 km² du territoire communal. La Commune dispose même de ses propres sources d'eau et de son réseau de distribution, symbole d'un attachement fort à ses ressources et à son autonomie. Ce cadre privilégié invite à la découverte et aux activités de plein air : randonnées, VTT, parapente en saison estivale, ski de piste et de randonnée, ou encore balades en raquettes depuis le domaine des Pléiades. Au printemps, les narcisses viennent tapisser les paysages de leur blanc éclatant, offrant un spectacle emblématique de la région.

Un territoire qui bouge

Blonay – Saint-Légier peut compter sur un tissu économique diversifié et en plein essor, avec plus de 670 entreprises et quelque 3'400 emplois. Artisanat, commerces de proximité et industries de pointe cohabitent harmonieusement, notamment au sein de la zone industrielle de la Veyre. La Commune accueille par ailleurs plusieurs établissements scolaires publics, ainsi que des écoles privées et

internationales. Depuis 2023, le Château d'Hauteville, joyau du XVIII^e siècle magnifiquement rénové, abrite chaque année une centaine d'étudiants de l'Université américaine Pepperdine, renforçant l'ouverture internationale du territoire.

Traditions et art de vivre

Ici, l'innovation va de pair avec l'attachement aux traditions. En septembre, la Désalpe célèbre le retour des troupeaux : près de 80 vaches, richement parées, descendent des alpages sous les applaudissements du public. Les vendanges célèbrent ensuite un savoir-faire viticole séculaire : avec plus de 426'000 m² de vignes, le terroir communal produit des vins reconnus que l'on aime partager autour d'une table. Tout au long de l'année, animations et festivités rythment la vie locale, dans un esprit de convivialité et de partage. Et comment ne pas évoquer le mythique train à vapeur du Blonay-Chamby ? Ses wagons d'un autre siècle sillonnent collines et forêts, comme un trait d'union entre le passé et le présent.

Facile d'accès, facile à aimer

Idéalement située, Blonay – Saint-Légier bénéficie d'une excellente desserte routière et ferroviaire. Lausanne est accessible en une demi-heure, et les principales villes de Suisse romande, ainsi que Berne, en moins d'une heure. Le chemin de fer des Pléiades relie régulièrement la Commune à la gare CFF de Vevey, tandis que le réseau de bus VMCV, récemment renforcé, offre une cadence accrue et des liaisons directes, notamment vers Montreux.

Le 13 juin prochain, que vous veniez en train, en bus ou en voiture, Blonay – Saint-Légier vous ouvre grand ses portes.

Nous nous réjouissons de vous accueillir pour une journée placée sous le signe de la rencontre, du partage et de la joie d'être ensemble.



Blonay – Saint-Légier, Balcon de la Riviera

AU COMMENCEMENT, IL Y A LE·LA GÉOMÈTRE BREVETÉ·E.



Spécialistes de la mesure et du foncier, les géomètres brevetés-es vaudois-es interviennent dès le début des projets immobiliers et vous accompagnent tout au long de leur réalisation.

Ils-elles se sont engagés-es à respecter une charte de qualité.

www.geometre-vd.ch



**ORDRE VAUDOIS
DES GEOMETRES**

**construire
vaudois
.ch**

Vous rénovez, vous transformez ?

Simple, rapide et efficace, notre plateforme vous permet de trouver les artisans, entrepreneurs et spécialistes qu'il vous faut, en quelques clics.

**2'800 entreprises
vaudoises de confiance :
vos travaux sont entre
de bonnes mains !**

Ex: Peintre

Lieu

Rechercher



**Trouvez dès maintenant
l'entreprise qu'il vous faut !
www.construirevaudois.ch**



www.fve.ch

entrepreneurs!
fédération vaudoise

LAURENT MEMBREZ



VOIE FERRÉE



GÉNIE CIVIL



BÂTIMENT

membrez.ch



groupe e



Gestinergie

Ensemble pour l'énergie de demain

groupe-e.ch/gestinergie

Un savoir-faire vaudois au service des infrastructures depuis 1900

Implantée à Corsier-sur-Vevey, au cœur de la Riviera, Ducret Frères SA fait partie du paysage économique vaudois depuis plus de 120 ans. Fondée en 1900, l'entreprise débute son activité dans le transport de voyageurs, avec une diligence reliant Vevey à sa gare. Cette activité pionnière marque le début d'une longue évolution toujours guidée par les besoins concrets du territoire.

Au fil des générations, l'entreprise se transforme et accompagne le développement des infrastructures locales. D'un transporteur régional, Ducret Frères devient progressivement un acteur spécialisé dans l'assainissement et l'entretien des réseaux. Cette capacité d'adaptation constitue l'un des fondements de son histoire et de sa pérennité.

Aujourd'hui, la société concentre son savoir-faire sur des prestations essentielles au bon fonctionnement des communes. Elle intervient pour le débouchage, le nettoyage et l'entretien des canalisations, ainsi que pour la réhabilitation de conduites par chemisage. L'inspection par caméra fait également partie de ses compétences, permettant de diagnostiquer avec précision l'état des réseaux et d'anticiper les interventions nécessaires. Ces activités contribuent directement à la durabilité des infrastructures d'eau et d'assainissement.

Basée dans le canton de Vaud, l'entreprise agit principalement à l'échelle locale et régionale. Sa connaissance du terrain, des réseaux existants et des réalités communales constitue un atout majeur. Cette proximité géographique et opérationnelle permet des interventions rapides et adaptées, en lien étroit avec les besoins des collectivités.

L'histoire de Ducret Frères illustre ainsi le parcours d'une entreprise familiale devenue un partenaire technique reconnu, profondément ancré dans le tissu vaudois. Par la continuité de son activité et son expertise dans l'entretien des infrastructures, elle participe depuis plus d'un siècle au fonctionnement quotidien de nos communes.





ribi

sa ingénieurs
hydrauliciens

Juste Olivier 18bis
1006 Lausanne
021 617 64 42

Grand-Places 14
1700 Fribourg
026 322 12 17

Le partenaire des
collectivités publiques
pour la gestion de

l'eau

www.ribi.ch

www.sagerime.ch

Sagerime sa bulle

Glissières - Clôtures & Portails - Protections de sol



LE SPECIALISTE EN FINANCEMENT PUBLIC

Depuis 1991, Finarbit SA accompagne les collectivités publiques et parapubliques dans leur stratégie de financement, en leur offrant un accès direct aux meilleures conditions du marché monétaire.

Nous mettons à disposition une expertise de haut niveau et consolidons notre rôle en tant que leader Suisse dans le domaine.

NOS PRESTATIONS :

- Evaluation des conditions de marché
- Conseil personnalisé
- Planification financière
- Simulations et solutions de financement

 **Finarbit SA**
Money Market

Proximité

Confidentialité

Durabilité

Responsabilité

Intégrité

Transparence

Pascal Rais

Membre du Directoire
pascal.rais@finarbit.ch

Michael Pellaz

Membre des Cadres
michael.pellaz@finarbit.ch

021 319 99 00

www.finarbit.ch





VOTRE ÉVÉNEMENT, NOTRE SAVOIR-FAIRE

cocktails dînatoires - brunchs - banquets - repas de famille - séminaires



CATERING SERVICES

MIGROS

Tél. 058 574 62 56 - cateringservices@gmvd.migros.ch

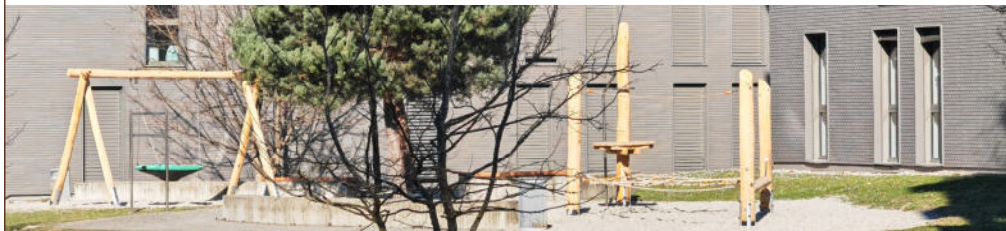
Société coopérative Migros Vaud



ECOCOOK
Certified Sustainable Restaurant



Jeux de plein air et de loisirs



www.fuchsthun.ch
info@fuchsthun.ch

Fuchs Thun AG
Conseil et vente Suisse romande

Sébastien Fleury
Mobile 079 314 64 50

Migros Vaud fête ses 80 ans

Migros Vaud célèbre cette année ses 80 ans. Une occasion unique de revenir sur huit décennies d'engagement au service de la population, tout en continuant à innover et à répondre aux attentes des consommateurs. Cet anniversaire est aussi l'opportunité de remercier la clientèle pour sa fidélité et de réaffirmer les valeurs qui font la force de Migros Vaud : proximité, qualité et accessibilité. Avec près de 1'500 articles de consommation courante à prix bas et une sélection de produits frais et régionaux, la coopérative incarne la confiance et l'excellence dans le commerce de détail.

Toujours plus proche de vous

En s'appuyant sur son cœur de métier, Migros Vaud poursuit son ambition de devenir le supermarché le plus apprécié et le plus performant dans chaque localité. Pour cela, elle investit dans la modernisation de ses magasins et le développement de son réseau de proximité. Ces efforts témoignent de sa volonté de simplifier la vie de ses clients en leur offrant un accès facile à des produits du quotidien, que ce soit à pied, à vélo, en transport public ou en voiture. La coopérative met un point d'honneur à proposer une expérience d'achat formidable, axée sur la disponibilité des produits frais du matin au soir et sur des marques propres au meilleur rapport qualité-prix.

C'est dans cet esprit que la coopérative, en 2025, a renforcé son réseau de vente avec l'ouverture d'un nouveau magasin dans le quartier Horizons Dorigny, sur la commune de Chavannes-près-Renens, et modernisé plusieurs succursales, comme le M Sainte-Croix, le M Blonay et le MM Bussigny. Ces réalisations illustrent l'engagement de Migros Vaud à répondre aux besoins de la population.

Fidèle à ses valeurs et aux attentes des consommateurs, Migros Vaud s'engage à bâtir un avenir où qualité, proximité et durabilité restent au cœur de ses actions. À l'occasion de son 80^e anniversaire, la coopérative vaudoise réaffirme sa mission : simplifier le quotidien de la population tout en leur offrant le meilleur du commerce de détail.





AMSTEIN

BOISSONS
SHOPPING

amstein.ch

+ 4'000 BOISSONS

Bières - Vins - Spiritueux
Eaux minérales - Jus de fruits

ST-LÉGIER

Chemin de la Veyre d'en Haut B2
+ 41 21 926 86 04

AIGLE

Route Industrielle 8
+ 41 24 466 18 48

MOSCA VINS

moscavins.ch

*Le plaisir
de faire plaisir!*

+ 4'000 BOISSONS

Vins - Spiritueux - Bières
Eaux minérales - Jus de fruits

CRISSIER

Route de la Carrière
+41 21 634 91 21

COSSONAY

Route de la Sarraz 8
+41 21 862 33 66

MONTREUX

Avenue du Casino 29
+41 21 963 63 68



ITS ^{CH}
BELOW
ABOVE
& BEYOND

En 2026, Kunzli et Aitv
deviennent **iTS** : un ancrage
régional intact, soutenu par
la force du groupe.



Au service de votre
environnement

Intervention 365j / 24h
0800 107 000

groupe-kunzli.ch



Swiss Post Digital



**L'avenir
digital
des communes
commence ici.**

poste.ch/e-government



Révélateurs de Nature

Aménagement et entretien
Gestion des arbres, biodiversité
Architecture et expertise paysagère

www.krebs-paysagistes.ch



Matériaux Construction Circulaires Vaud

MCC Vaud est une association qui réunit les entreprises vaudoises actives dans l'exploitation des carrières et gravières ainsi que dans le tri, le transport, le recyclage et l'élimination des déchets de chantier. Elle œuvre à la promotion d'une économie circulaire qui préserve la valeur des matériaux et représente les intérêts communs de ses membres auprès des autorités, de l'industrie de la construction, des médias et du public.



SCANNEZ-MOI

Une entreprise familiale au service d'une construction durable et innovante

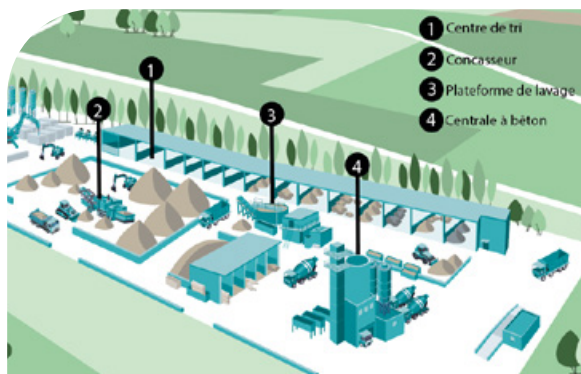
Entreprise familiale ancrée en Suisse romande, le Groupe Orllati s'est imposé en près de 30 ans comme un acteur reconnu du secteur de la construction. Actif dans des domaines clés tels que les travaux préparatoires, la géothermie, la rénovation d'ouvrages, les travaux lacustres et ferroviaires, le Groupe met son expertise au service de projets d'envergure qui contribuent au développement des infrastructures et des territoires. Cette diversité de compétences lui permet d'accompagner l'ensemble du cycle de vie des projets, avec une approche intégrée et durable.

L'innovation constitue l'un des piliers de la stratégie du Groupe. Orllati développe et met en œuvre des solutions techniques performantes visant à réduire l'impact environnemental des chantiers, à optimiser l'utilisation des ressources et à améliorer l'efficacité énergétique des projets. Pionnier en Suisse romande dans la valorisation des matériaux minéraux issus des chantiers, le Groupe a structuré un véritable pôle dédié à l'économie circulaire. Celui-ci permet de recycler et de réutiliser les matériaux excavés ou de démolition, contribuant ainsi à préserver les ressources naturelles et à limiter les transports et les déchets.

À travers ses activités dans la géothermie et les solutions énergétiques durables, Orllati participe également à la transition énergétique et au développement de bâtiments et d'infrastructures plus respectueux de l'environnement.

L'engagement du Groupe se traduit aussi par des standards élevés en matière de qualité, de sécurité et de responsabilité sociétale. Orllati est certifié ISO 9001 (qualité), ISO 14001 (environnement) et ISO 45001 (santé et sécurité), ainsi que par le label EcoEntreprise – Excellence, qui reconnaît la performance de sa démarche RSE.

Porté par l'expertise de ses collaboratrices et collaborateurs et par une culture d'entreprise fondée sur la transmission et l'innovation, le Groupe Orllati se positionne aujourd'hui comme un partenaire de confiance pour des projets durables, créateurs de valeur pour les territoires et attractifs pour les talents de demain.



La gestion des déchets adaptée à votre commune

Passez à la taxe au poids!

Rendez-vous à
Suisse Public
Stand D20 Halle 2.2



BOCH | groupe
KOLLY

0842 842 248
info@boch.swiss
www.boch.swiss



Jardin Suisse
Vaud



L'association JardinSuisse-Vaud œuvre depuis 2007 afin de promouvoir les compétences et le savoir-faire des paysagistes, pépiniéristes, producteurs floriculteurs et arboristes vaudois.

Elle compte près de 110 membres et défend des valeurs telles que la protection de l'environnement et un service d'excellence.

Scannez-moi



www.jardinsuisse-vaud.ch



www.labeljardin.ch

Scannez-moi

TERRASPORT

surfaces d'excellence. naturelles. synthétiques.

Sonomix

Sonorisation
Audiovisuel

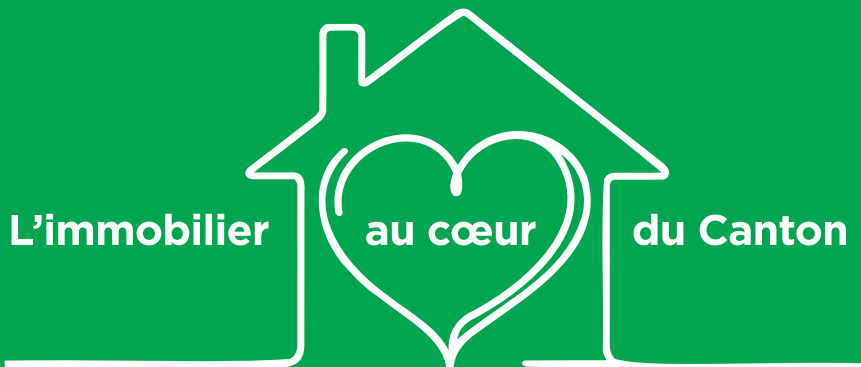
Événements
Production vidéo

Conférences
Streaming

Aménagez vos salles polyvalentes avec un équipement audiovisuel adapté, intégrant étude, conseils et installation, en vente ou location.

Découvrez nos solutions événementielles complètes, du système de vote électronique à la captation et diffusion en direct.





www.bernard-nicod.ch

GROUPE BERNARD Nicod

Depuis 1977

LAUSANNE

GENÈVE

NYON

ROLLE

MORGES

YVERDON

VEVEY

MONTREUX

AIGLE

MONTHEY

**Ferblanterie - Couverture
Etanchéité - Façades Ventilées**



B.SCHNIDER SA

1815 Clarens

www.bschnider.com



communes@romande-energie.ch
0848 802 900



Votre commune, notre engagement

Petite ou grande, chaque commune est confrontée à des enjeux énergétiques spécifiques. Entre évolution du cadre réglementaire, objectifs climatiques et attentes croissantes de la population, les collectivités jouent un rôle clé dans la transition énergétique.

Aux côtés des autorités communales, Romande Energie accompagne cette transition avec des solutions durables et adaptées aux réalités locales. Approvisionnement électrique fiable, développement du solaire, mobilité électrique, rénovation énergétique des bâtiments et infrastructures: nous transformons les défis communaux en projets concrets, utiles et ancrés dans les territoires.

Présentes sur le terrain, nos équipes privilégient la proximité, le dialogue et un accompagnement sur mesure, au service des communes et de leurs habitantes et habitants.



Vers un avenir durable.

CHOISISSEZ LA BANQUE
préférée
DES VAUDOISES ET DES VAUDOIS

Partenaire de l'innovation.
Depuis 1845.



www.bcv.ch/innovation

 **BCV**
Ça crée des liens

CAUTIONNEMENT
 **VAUD**

L'ACCÈS FACILITÉ AU CRÉDIT BANCAIRE

Antenne vaudoise de Cautionnement romand

Durabilité au cœur de l'organisation

La JCV 2026 s'inscrit dans une démarche responsable, conciliant enjeux environnementaux, contraintes logistiques, convivialité et qualité de l'expérience.



Produits locaux et circuits courts

L'offre de restauration privilégie des partenaires de proximité et valorise les savoir-faire régionaux, notamment les vins de Lavaux (Vevey-Montreux). Le banquet propose exclusivement des produits vaudois, et les stands des *Vaudois en goguette* font appel à des restaurateurs et commerces locaux. Ce choix soutient l'économie régionale tout en limitant les transports.



Gestion responsable des déchets

Un dispositif de tri est déployé sur l'ensemble du site afin de réduire l'impact des déchets et encourager les bons gestes. Les déchets non recyclables sont valorisés dans des filières adaptées.



Mobilité et accessibilité

L'organisation favorise les transports publics et la mobilité douce grâce à une desserte renforcée, des navettes, la proximité des arrêts et un billet de transport gratuit. L'objectif est de limiter l'usage de la voiture tout en assurant un accès simple et fluide.

Un équilibre nécessaire

L'événement repose sur un équilibre entre exigences environnementales, contraintes opérationnelles et qualité d'accueil. Des solutions réutilisables sont privilégiées lorsque possible, notamment pour le banquet, tout en garantissant l'efficacité du service.

Par ces mesures, le Comité d'organisation propose un événement convivial, maîtrisé et attentif à son impact, en intégrant concrètement les principes d'une organisation durable.

Les Vaudois en goguette font le tour du monde à Blonay – Saint-Légier!

À l'occasion de la Journée des communes vaudoises, Blonay – Saint-Légier invite le public à suivre les pas des *Vaudois en goguette*, voyageurs infatigables qui se baladent aux quatre coins du monde avant de revenir partager leurs découvertes sur la Riviera vaudoise. Animations, concerts et expériences gourmandes rythmeront cette fin de journée festive, placée sous le signe du voyage, de la curiosité et de la convivialité.

Blonay – Saint-Légier devient le point de départ – et de rencontre – d'un périple festif. Les rues et lieux emblématiques se transforment en escales thématiques où cultures, saveurs et traditions d'ici et d'ailleurs se croisent : une parenthèse dépayssante dans l'esprit de Vaudois ouverts sur le monde, qui flânent, goûtent, écoutent, tout en restant fidèles à leurs racines.

Des rives du Léman aux horizons lointains, des villages aux alpages, *Les Vaudois en goguette* invitent à une véritable épopée ponctuée de surprises, de rencontres et de clins d'œil aux cultures du monde, sans quitter la Riviera.

Un programme d'animations aux accents du monde

Les Vaudois en goguette aiment explorer et s'étonner ! Au fil de la promenade, on glisse d'une ambiance latine à un souffle country, puis l'on savoure une échappée italienne. Animations ludiques, découvertes insolites et expériences participatives feront voyager petits et grands d'un continent à l'autre, tout en restant au cœur de la Commune.

Ce tour du monde festif se mêlera aux traditions vaudoises qui font l'identité de la région, avec la participation de nos sociétés locales et de nos commerçants. La raclette, servie avec un verre de chasselas et au son des airs traditionnels, rappellera que, même en vadrouille, les Vaudois gardent le cœur aux pays.

La bande-son prolongera le voyage : jazz, country, latino, musique folklorique et autres sonorités venues d'ailleurs feront vibrer les différentes scènes jusqu'à 21h, invitant les Vaudois à danser et à célébrer ensemble !



Et pour conclure... un dernier partage autour du sport

Pour clore cette grande journée vaudoise, place au sport : dès 21h, le public est invité à se rassembler pour la projection du match de la Coupe du Monde 2026 Suisse – Qatar. Un rendez-vous fédérateur et porteur de belles émotions, qui reflète notre énergie collective et les valeurs que nous véhiculons - dans un esprit de fête et de communion, fidèle aux *Vaudois en goquette*.

Nous nous réjouissons de vous accueillir à Blonay – Saint-Légier pour cette odyssée festive autour du monde, sans quitter la Riviera vaudoise !

GPA

UNE SÉCURITÉ FIABLE, LOCALE ET SUR MESURE

Entreprise suisse de sécurité, nous accompagnons les communes, institutions publiques, entreprises et particuliers dans la protection des personnes, des biens et des événements.

Grâce à une approche globale, nous combinons technologie, présence humaine et expertise terrain pour répondre aux enjeux de sécurité d'aujourd'hui.

 + DE **30 ANS**
D'EXPERTISE

 + DE **100** VÉHICULES
DANS TOUTE LA SUISSE

 + DE **1 000**
CLIENTS DANS LE CANTON DE VAUD

 + DE **700**
COLLABORATEURS

 - DE **15 MINUTES**
DE TEMPS D'INTERVENTION

NOS DOMAINES D'EXPERTISES



TRANSPORT
SÉCURISÉ



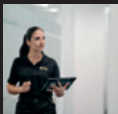
PATROUILLE &
INTERVENTION



PROTECTION
RAPPROCHÉE



AGENT D'ACCUEIL
ET DE RÉCEPTION



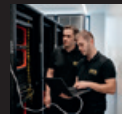
AUDIT DE
SÉCURITÉ



ÉVÉNEMENTIEL



SITE SECURITY



INSTALLATION
TECHNIQUE

VOUS SOUHAITEZ PLUS D'INFORMATIONS ? CONTACTEZ-NOUS AU +41 22 707 94 00

Accélérez la transition énergétique de votre commune avec des solutions durables et sur mesure



Découvrez comment nos réseaux énergétiques innovants et nos solutions de mobilité renouvelables vous permettent d'atteindre vos objectifs climatiques.

e360.ag/communes

energie360°



Un interlocuteur unique, de la mise en place de vos logiciels à l'installation de votre parc informatique.

Passer prendre une glace!



ABACUS

BDI

eAdmin solutions

eSéances partronet

innosolv

Grands partenaires

Merci à nos grands partenaires pour leur confiance et leur engagement, indispensables à la réussite de cet événement.

Principaux



Or



Services



Mobilité



Argent



GROUPE
BERNARD Nicod

energie360°

entrepreneurs!
fédération vaudoise

Finarbit SA



holdi
NOVA

i OFISA
informatique

realsport

Retraites
Populaires

agérime sa bulle

SCIL
SOCIÉTÉ COOPÉRATIVE
D'HABITATION LAUSANNE

Sonomix

Sonorisation - Audiovisuel
Événements - Production vidéo
Conférence - Streaming



TERRASPORT
surfaces d'excellence. naturelles. synthétiques.

Bronze

ART&FACT
events | congress | strategy

LAURENT
MEMBREZ

Léгурiviera
GROUPE

WEIBEL

un nouveau regard sur vos articles personnalisés



TOP
CONCEPT

TEXTILES & OBJETS
PERSONNALISÉS

10 ans

Rue de Cossonay 11 - 1023 Crissier - +41 21 633 77 22
www.topconcepts.ch



DEPUIS
1954

Bureau | Dépôts
Route Industrielle 2
1806 Saint-Légier

021 943 14 42



Karlen
Maçonnerie | Génie Civil SA

BLONAY – SAINT-LÉGIÉ

www.karlen-construction.ch

Soutiens locaux

Merci à tous les soutiens locaux dont la contribution fait vivre la Journée des communes vaudoises 2026.

Accès & Elévatique SA
Alpenfahnen AG
Amstein SA
APG | SGA Société Générale d’Affichage
Association des développeurs immobiliers vaudois
Association Vaud Promotion
Atelier Volet Charpentier/Bâtitseur SA
ATN Diffusion SA
Auer et Fils Sàrl
AVASAD-CMS vaudois
Avia Distribution SA
B. Schnider SA
BAREC SA
Barbey Génie Civil SA
BDO SA
Beati Frères SA
Bénévolat Vaud
BMEF SA
BOCH AG
Caisse cantonale vaudoise de compensation AVS
Carrière Sous-Vent SA
Carrosserie du Rond-Point SA
Cautionnement Vaud
Centre Patronal
Cimasa SA
Comptoir Immobilier SA
CRIDEC SA
Despond Entreprises Sàrl
Duvoisin-Groux SA
Ellgass - Plastiline SA
Equitim Fondation de placement
Estimmo Sàrl
Etablissement Cantonal d’Assurance
Faigle SA
Fenaco société coopérative
Fiduciaire Favre Révision SA
Fiduciaire Fidinter SA
Frappe Speed
Fuchs Thun AG
GÉO SOLUTIONS ingénieurs SA
Giobellina Transports SA
GPA SA Société suisse de sécurité
Graphax SA
Groupe E Connect SA
Hauert HBG Dünger AG
Innovative Web SA (i-web)
Interprofession du Gruyère
JardinSuisse-Vaud
JPF Holding SA
Karlen Maçonnerie-Génie Civil SA
Krebs Paysagistes SA
Kyos SA
La Forestière, société coopérative
Maison Agathe SA
Matériaux Construction Circulaires Vaud
Métraux Transports SA
Ordre Vaudois des Géomètres
PCL Print Conseil Logistique SA
Pittet-Chatelan SA
PMS Parking Management Services SA
Pro Natura Vaud
Pro Senectute Vaud
Retripa Holding SA
RIBI SA Ingénieurs Hydrauliciens
Road Art Sàrl
Schröder Swiss SA
SEROE Equipements Routiers SA
Signal SA
Signa-Terre SA
Solar ITC Sàrl
Solmani SA
TCS Vaud
TIBIO Sàrl
Top Concept SA
Transitec Ingénieurs-Conseils SA
Vérolet St-Légier SA
ViZZiA CH
YORD SA



Personnalisez votre t-shirt ou maillot

Clubs sportifs, entreprises, associations, événements spéciaux



Fournisseur des
T-shirts des bénévoles
JCV26



Vous avez un projet ?
Contactez-nous

Frappe Speed
079 711 58 13





© holdinova.pro - Pedro Gutiérrez

ÉNERGIE ET BÂTIMENT



Nous accompagnons les communes
dans la transition énergétique

holdinova.ch

holdi
NOVA

Nous concevons, réalisons et entretenons
vos installations sportives.

 **realsport**

Together For Sport

realsport.ch



Contactez-nous
pour une offre sur
mesure !



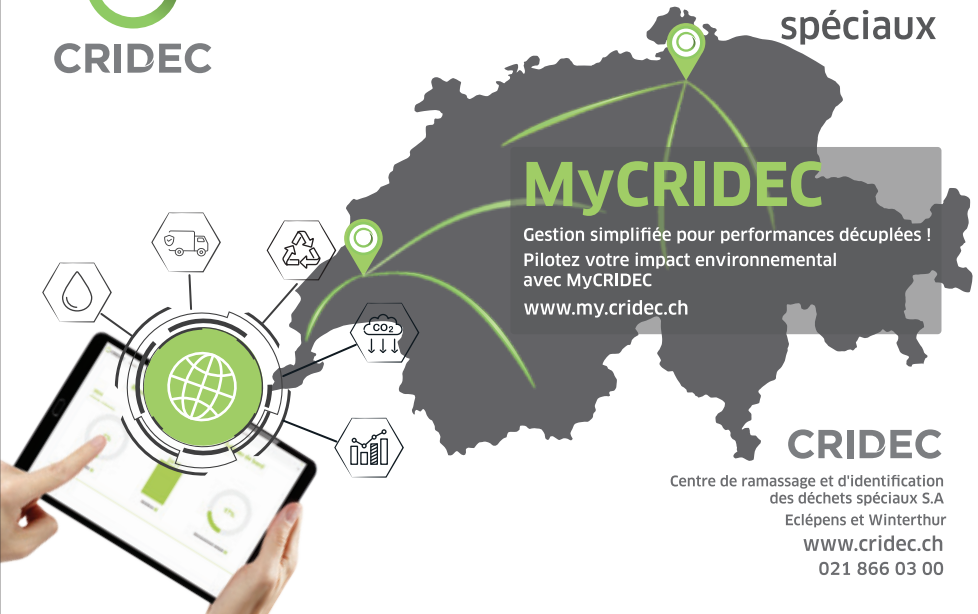
Chemin du Saux 1
1131 Tolochenaz
Tél. +41 (0)21 512 00 62

INNO-DISPLAY 
SMARTROAD 
TECH-CITY 



CRIDEC

Valorisons
les déchets
spéciaux



MyCRIDEC

Gestion simplifiée pour performances décuplées !
Pilotez votre impact environnemental
avec MyCRIDEC
www.my.cridec.ch

CRIDEC

Centre de ramassage et d'identification
des déchets spéciaux S.A
Eclépens et Winterthur
www.cridec.ch
021 866 03 00

**Vous façonnez
la transition,
nous amplifions
vos ambitions**

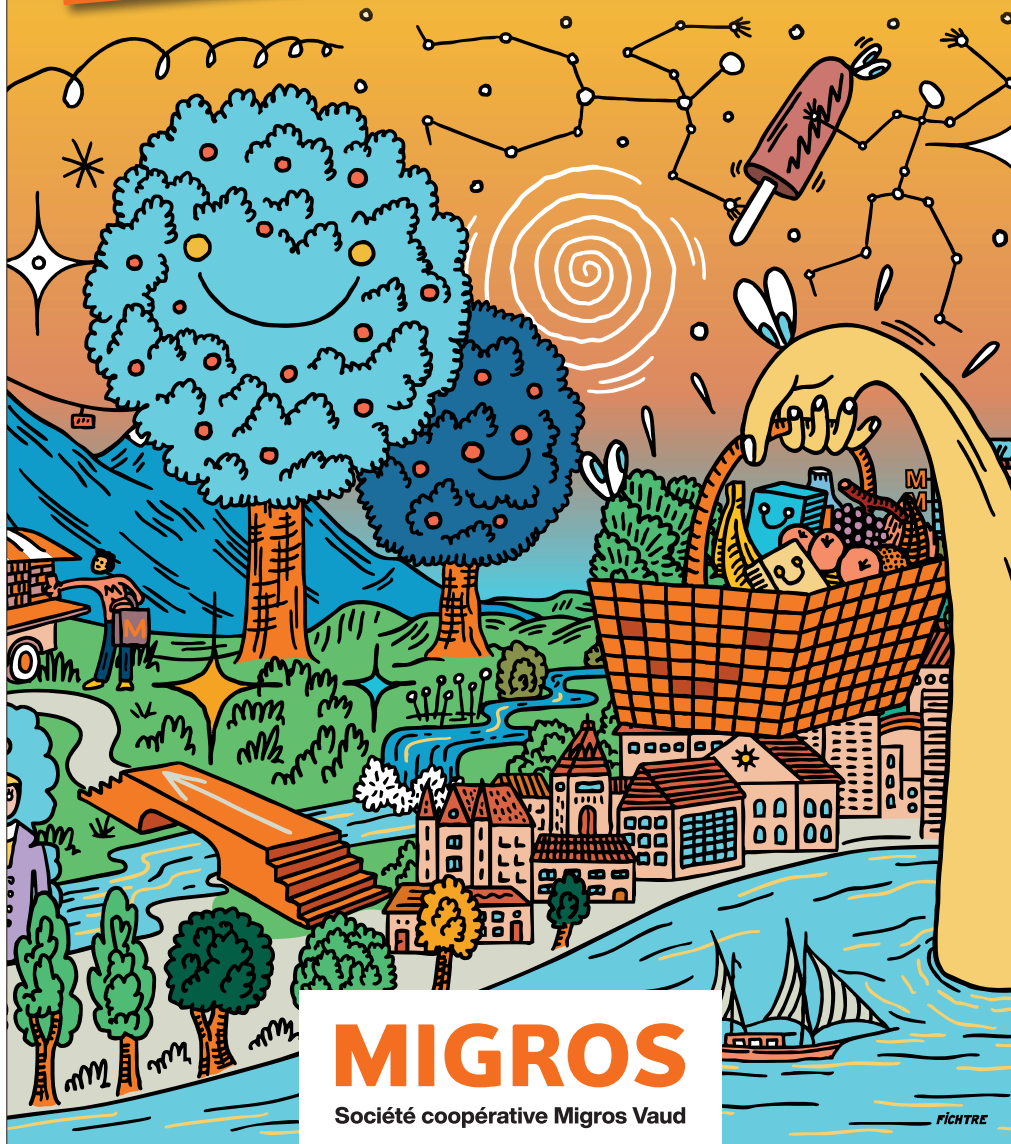


Partenaire historique de la JCV.

En 2026,

Migros Vaud

fête ses 80 ANS!



MIGROS

Société coopérative Migros Vaud

FICHTE